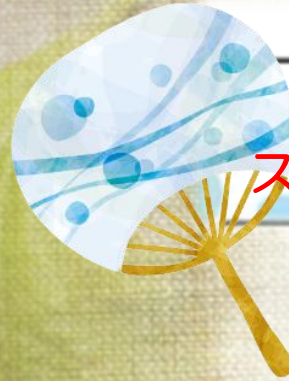




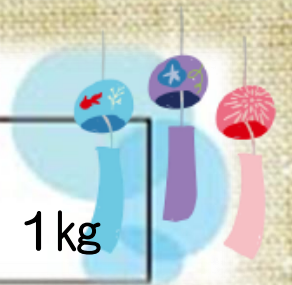
おいしさが身の上です  
**新庄みそ**



スパウト

# もろみ味噌

1kg



国産の大麦を使用したお手頃なサイズのおかずみそです。豆腐や生野菜のほか、焼肉につけたりおむすびの具としてもお使いいただけます。

手軽に美味しく



商品コード 180110  
**もろみ味噌**  
名称 もろみみそ  
原材料名 大麦(国産)、醤油(大豆・小麦を  
含む)、砂糖、水飴、麥麹(アソコ)抽出液、  
大豆製調味料、生薬(調味料(アミノ酸等))、  
酒精、増粘剤(キサンタンガム)  
内容量 1kg  
賞味期限 産地日光を避け、涼しい場所に  
保存  
保存方法 産地日光を避け、涼しい場所に  
保存  
製造者 新庄みそ株式会社  
広島県西区三輪町3丁目19-23  
製造所 広島県安芸高田市百田町長屋中  
平元1384(百田工場)  
※原材料の産地を記載し、単独に記述しないものは、  
産地不明の産地を、産地不明の産地とする場合があります。  
栄養成分表(100gあたり)  
熱量196kcal、たんぱく質9.2g、脂肪0.3g、炭水  
化物42.7g、食塩相当量4.8g



お肉に、お野菜に、お豆腐に…



涼味